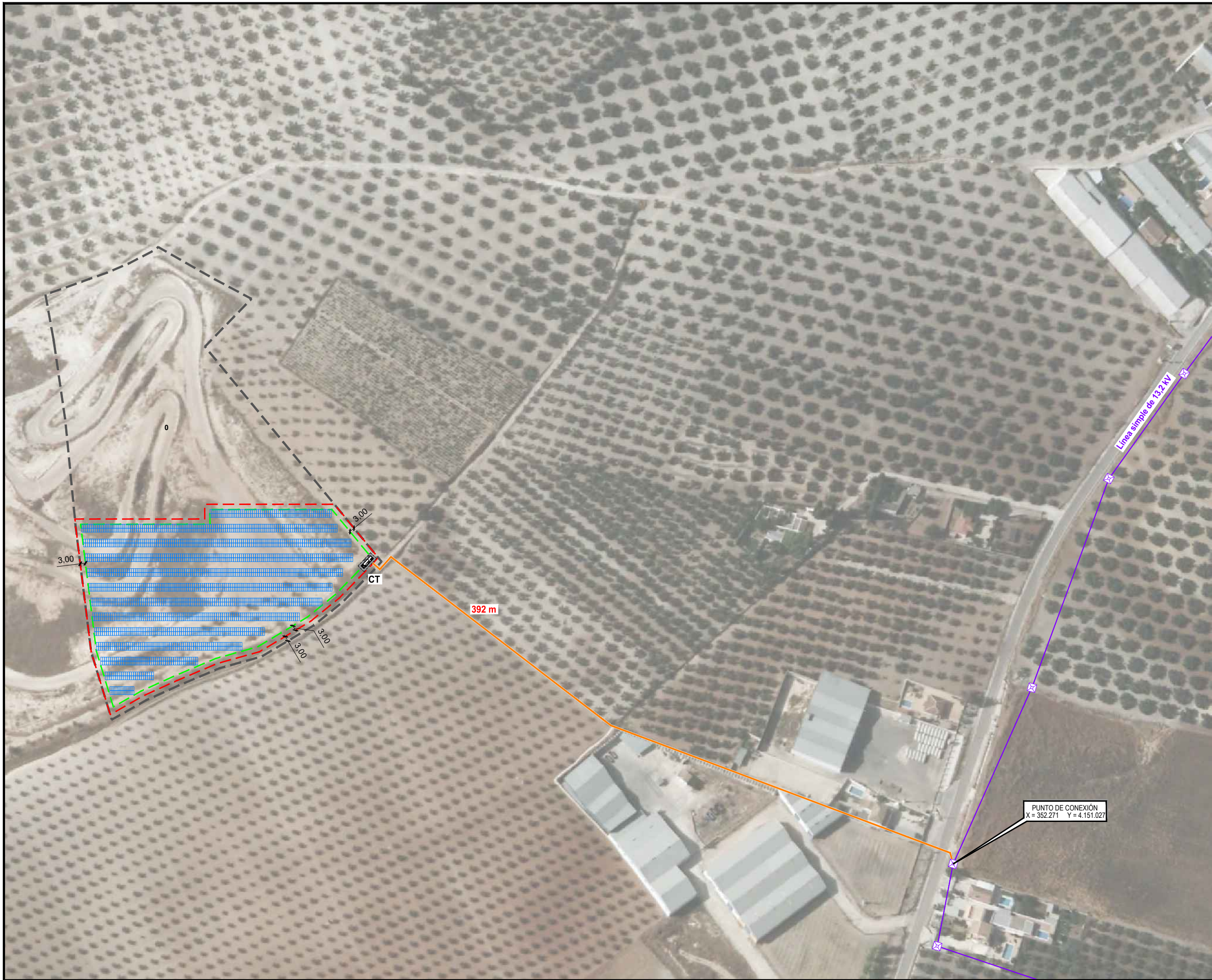


R03
R02
R01



LEYENDA INSTALACIÓN

- LÍMITE DE PARCELA
- VALLADO
- LÍMITE PANELES
- SERVIDUMBRE
- LÍNEA ELÉCTRICA AÉREA EXISTENTE

OPCIÓN 1
 Nº de módulos: 2.304
 POTENCIA: 1.255.680 Wp
 Perímetro: 494 m (vallado)
 Área interna: 13.384 m² (vallado)

proyecto	PARQUE FOTOVOLTAICO EKILUZ		
	INSTALACIÓN FOTOVOLTAICA DE 1MWn		
situación	AGUILAR DE LA FRONTERA (CÓRDOBA) Código Postal: 14920		
fecha	NOVIEMBRE 2022		
promotor	-		
Revisión	R02	-	
	R01	-	
	R00	-	
		Validación	LBA PPU Dibujado Aprobado
escala	A3: 1/1.000		
plano	PLANO DE IMPLANTACIÓN OPCIÓN 1		
nº plano	PI-01		

PUNTO DE CONEXIÓN
 X = 352.271 Y = 4.151.027

proyectista
 PABLO PUEYO
 Ingeniero Industrial
 Nº col. 16.800 COIIM




TODAS las cosas se comprobarán en obra

R03
R02
R01



LEYENDA INSTALACIÓN

- LÍMITE DE PARCELA
- VALLADO
- LÍMITE PANELES
- SERVIDUMBRE
- LÍNEA ELÉCTRICA AÉREA EXISTENTE

OPCIÓN 2

Nº de módulos: 5.112
 POTENCIA: 2.786.040 Wp
 Perímetro: 755 m (vallado)
 Área interna: 29.279 m² (vallado)

proyecto	PARQUE FOTOVOLTAICO EKILUZ		
	INSTALACIÓN FOTOVOLTAICA DE 1MWn		
situación	AGUILAR DE LA FRONTERA (CÓRDOBA) Código Postal: 14920		
fecha	NOVIEMBRE 2022		
promotor	-		
Revisión	R02	-	
	R01	-	
	R00	-	
		Validación	LBA PPU Dibujado Aprobado
escala	A3: 1/1.000		
plano	PLANO DE IMPLANTACIÓN OPCIÓN 2		
nº plano	PI-01		

PUNTO DE CONEXIÓN
 X = 352.271 Y = 4.151.027

proyectista

PABLO PUEYO
 Ingeniero Industrial
 Nº col. 16.800 COIIM




TODAS las cosas se comprobarán en obra